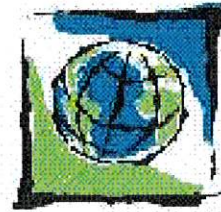




# Gemeinde Wolfsgraben

Verw. Bez. St. Pölten, NÖ  
Hauptstraße 3c, 3012 Wolfsgraben  
Tel. 02233/7212  
Fax 02233/7212 – 99

e-mail: [gemeindekanzlei@gemeinde-wolfsgraben.at](mailto:gemeindekanzlei@gemeinde-wolfsgraben.at)  
[www.wolfsgraben.gv.at](http://www.wolfsgraben.gv.at)



Wolfsgraben, 13.12.2024

Der Gemeinderat der Gemeinde Wolfsgraben hat in seiner Sitzung am 12.12.2024 aufgrund § 2 Abs. 4 NÖ Gemeindebeamtendienstordnung 1976 (GBDO), § 11 Abs. 1 NÖ Gemeinde-Vertragsbedienstetengesetz 1976 (GVBG) und § 7 Abs. 3 NÖ Gemeinde-Bedienstetengesetz 2025 (NÖ GBedG 2025) folgende:

## Verordnung über die Zuordnung der Funktionsdienstposten zu den Funktionsgruppen (Funktionsverordnung)

beschlossen:

### § 1

Die im Dienstpostenplan gesondert bezeichneten Funktionsdienstposten werden folgenden Funktionsgruppen zugeordnet:

	Gesonderte Bezeichnung des Funktionsdienstpostens im Dienstpostenplan:	Funktionsgruppe gemäß GBDO bzw. GVBG:	Funktionsgruppe gemäß NÖ GBedG 2025
1.	Dienstposten der Amtsleitung	8	FL2
2.	Leiter Bauamt	7	FL1
3.	Vorarbeiter Bauhof	6	FE1
4.	...	...	...

### § 2

Die Verordnung über die Zuordnung der Funktionsdienstposten zu den Funktionsgruppen tritt mit dem Monatsersten, der dem Ablauf der zweiwöchigen Kundmachungsfrist zunächst folgt, in Kraft.

angeschlagen am: 13.12.2024

abgenommen am: 30.12.2024

Der Bürgermeister:



Christian Lauthner, MSc